

WEBINAIRE

22 JUIN 2022

9h - 10h

Innovation de rupture, deeptech : Et si l'EIC Accélérateur était fait pour vous ?

AU PROGRAMME

- > Rappel sur le programme Horizon Europe
- > Présentation de l'EIC
- > Focus sur l'EIC Accélérateur
- > Questions / réponses en direct



Jérôme Billé

Point de Contact National (PCN)

EIC Accélérateur

MESR





MINISTÈRE
DE L'ENSEIGNEMENT
SUPÉRIEUR,
DE LA RECHERCHE
ET DE L'INNOVATION

*Liberté
Égalité
Fraternité*



Le programme européen pour la recherche et l'innovation





Gorka Gorazureta



Jérôme Billé



Christian Dubarry

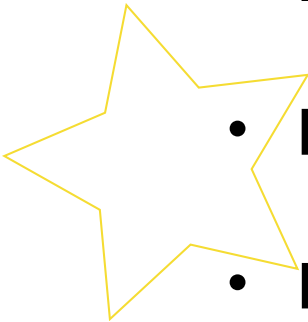


Gilles Le Cocquen



Carole Miranda



- 
- **En collaboration ou en solo ?**
 - **Niveaux TRL d'entrée et de sortie ?**
 - **Le type de financement ?**
 - **Alignement stratégique ?**



- **100 % des gagnants ont tenté leur chance**
- **Des opportunités à saisir dans tous les piliers**
- **Stratégies volontariste et/ou opportuniste**
- **Penser technologies et/ou domaines d'application**
- **Un rôle/une posture qui peut varier selon les AAP**



Architecture Horizon Europe



Pilier I Science d'excellence

Conseil européen de la
recherche

Actions
Marie Skłodowska-Curie

Infrastructures de recherche



Pilier II Problématiques mondiales et compétitivité industrielle européenne

- Pôles
- Santé
 - Culture, créativité et société inclusive
 - Sécurité civile pour la société
 - Numérique, industrie et espace
 - Climat, énergie et mobilité
 - Alimentation, bioéconomie, ressources naturelles, agriculture et environnement

Centre commun de recherche



Pilier III Europe innovante

Conseil européen de
l'innovation

Écosystèmes
européens d'innovation

Institut européen
d'innovation
et de technologie

Élargir la participation et renforcer l'espace européen de la recherche

Élargir la participation et propager l'excellence

Réformer et consolider le système européen de R&I

Collaboratif :
 Au minimum **3 entités légales indépendantes**, dans 3 Etats membres ou associés au programme* **et** (nouveau) dont au moins une établie dans un des 27 Etats membres.
 Cond. Spécifiques sur certains appels à projets (topics)

Programme	Acronyme de l'instrument	Traduction	Mono ou multi-bénéficiaire ?	Niveau de financement	Durée habituelle
Clusters ☑ y.c. Partenariats et Missions	RIA	action d'innovation et de recherche	multi-bénéficiaire	100%	36 à 48 mois
	IA	action d'innovation	mono ou multi-bénéficiaire	100% 60 à 70% pour les entreprises	36 à 48 mois
	CSA	action de coordination et de support	multi-bénéficiaire	100%	12 à 30 mois
	Co-fund	cofinancement de programme	multi-bénéficiaire	30 à 70%	

Ex.TRL 3-5

Ex.TRL 5-7

Ex. RIA : 4,2M€ / projet ALTAIR : démontrer la faisabilité industrielle d'un système de lancement à faible coût de petits satellites 7 partenaires dont la SRC Bertin Technologies.

Ex. IA: 10M€ / projet UrbanRec : améliorer la valorisation des déchets urbains de gros volumes. 21 partenaires européens dont la SRC Rescoll.

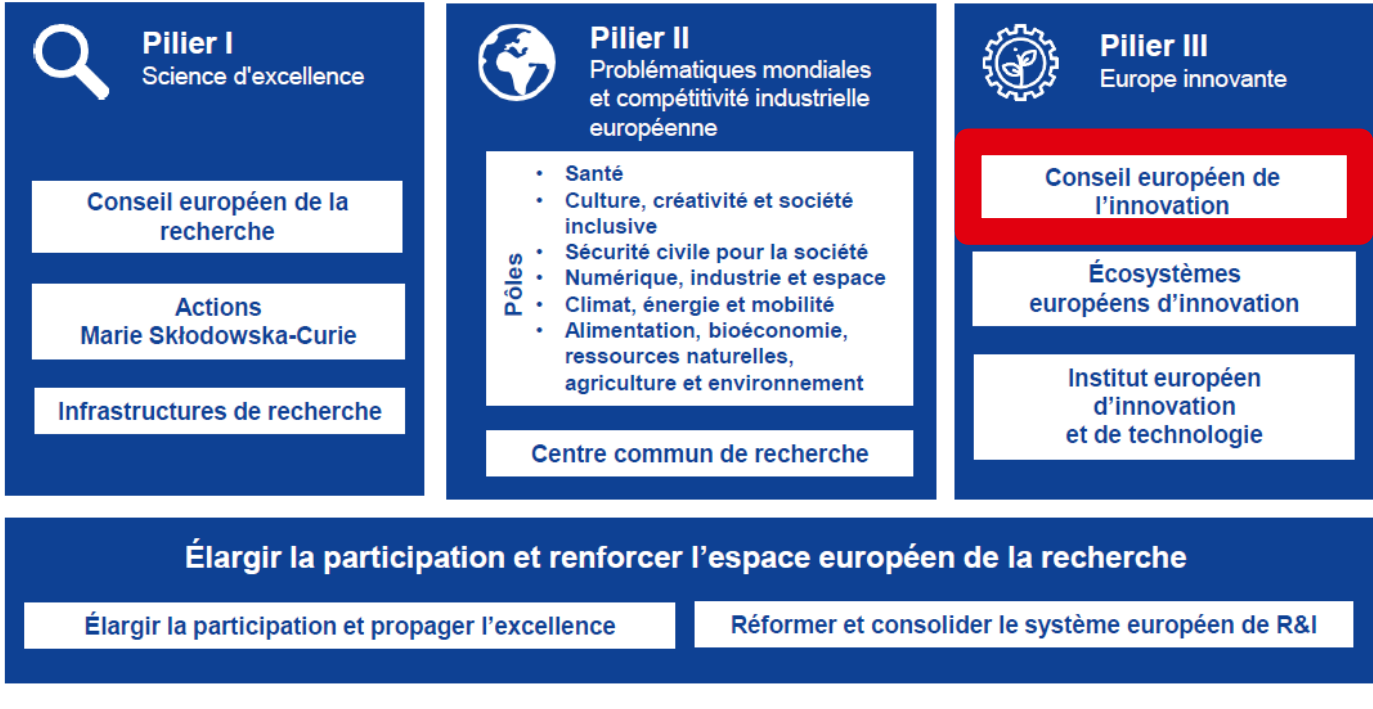
- 3 critères principaux d'évaluation: **excellence, impact, qualité et efficacité de la mise en œuvre**
 - **Attention** aux critères supplémentaires & pondération différente du programme de travail
- processus d'évaluation en **1 ou 2 étapes**
- **évaluation par les pairs**: comités d'experts indépendants, les « experts-évaluateurs »
- temps dévolu à l'évaluation: **5 mois maximum** (+ 3 mois de contractualisation)

Nouveautés:

- Réduction de la taille des propositions: 45 page maximum (30 pour les CSA) avec moins d'infos demandées
 - « Droit de réagir »: permettant des remarques des proposant en cours d'évaluation
 - « Evaluation à l'aveugle »: propositions anonymes en 1^{ère} étape
- } ***pilotes sur 2/3 appels***
- L'approche en portfolio, qui s'appliquera aux appels du Conseil européen de l'innovation (EIC) et aux missions (à ce jour, Adaptation au changement climatique, Cancer, Santé des océans, des mers, des eaux côtières et continentales, Villes intelligentes et neutres en carbone et Santé des sols et alimentation)



Architecture Horizon Europe



L'EIC = 10 milliards d'€ sur un budget total d'Horizon Europe de 95 milliards d'€



Faire de l'Europe un « *leader de l'innovation* »

- Transformer la science en innovation
- Transformer l'industrie pour accélérer la croissance
- Renforcer le capital risque et la prise de risque
- Soutenir les deep-tech
- Contribuer à la souveraineté technologique EU
- 10,1 milliard d'€ (2021-2027)



Selon Bpifrance : Les start-ups qui

- Portent une innovation à forte valeur ajoutée basée sur **une technologie de rupture**
- Se développent en **lien étroit avec la Recherche**

Selon le WP EIC :

Deep tech is technology that is based on **cutting-edge scientific advances and discoveries** and is characterised by the need to **stay at the technological forefront** by constant interaction with new ideas and results from the lab. Deep tech is distinct from 'high tech' which tends to refer only to R&D intensity.



Selon Le rapport d'avril 2017 « From Tech to Deep tech » réalisé par le BCG et Hello Tomorrow : quatre caractéristiques communes aux start-up de la deep tech

- une activité qui trouve sa source dans une **recherche de pointe, fondamentale et/ou appliquée** ;
- un **processus d'industrialisation lourd**, impliquant une plus grande difficulté à changer la production d'échelle (scale-up) contrairement à des entreprises numériques ;
- **d'importants besoins d'investissement** dans des infrastructures, des compétences, qui exigent de disposer sur une longue période d'une capacité financière substantielle ;
- une **application commerciale à définir, les spécifications précises du produit final n'étant arrêtées que tardivement dans le processus de développement de l'innovation.**

Mais pas nécessairement les 4 simultanément



European
Innovation
Council



L'EIC et Focus sur l'EIC accélérateur

L'EIC dans Horizon Europe nourri par la version Pilote H2020

Logique de continuum : de la recherche early stage vers la création de valeur/richesse

Équilibre entre top-down et bottom-up

3 outils principaux (Pathfinder, Transition et Accelerator) mais également les Prix et les Business Acceleration Services et autres



Des (r)évolutions

- Des managers de programmes
- Une logique de gestion de portefeuilles
- Le fonds d'investissement EIC
- Renforcement du volet communauté EIC au travers notamment les Business Acceleration Services
- Renforcement de l'entrepreneuriat féminin
- Fast-track et plug-in

TRL 1/2 à 4 PATHFINDER		TRL 4 à 5/6 TRANSITION		TRL 5/6 à 8/9 ACCELERATOR	
Bottom-up	Top down	Bottom-up	Top-down	Bottom-up	Top-down
Open	Challenges ^(a)	Open	Challenges ^(b)	Open	Challenges ^(c)
3 mai 2022	19 octobre 2022	4 mai et 28 septembre 2022		En continu pour étape 1 5 octobre 2022 pour étape 2	
183 M€	167 M€	70,9 M€	60,5 M€	630,9 M€	536,9 M€
Mono ou Multi-bénéficiaires (min. 3 sur Open et min. 1 sur Challenges)		Mono ou Multi-bénéficiaire(s) (max 5) Suite de Projets Pathfinder, Pathfinder pilot, FET-Open, Proactive, Flagships et ERC PoC		Mono-bénéficiaire Start-ups, PME ETI jusqu'à 500p uniquement sur equity	
Sub à 100% 3M€ max (Open) – 4M€ max (Challenges)		Sub à 100% 2,5M€ max		Combinaison Sub à 70 % 2,5M€ max + Equity jusqu'à 15M€ (grant only ou grant first ou equity only possibles)	

(a) Carbon and Nitrogen management and valorisation - Mid to long term and systems integrated energy storage – Cardiogenomics - Healthcare Continuum technologies - DNA-based digital data storage - Alternative approaches to Quantum Information Processing - Communication ans Sensing

(b) Green digital devices for the future - Process and system integration of clean energy technologies - RNA-based therapies and diagnostics for complex, rare and severe genetic diseases

(c) Technologies for 'Fit for 55' et Open Strategic Autonomy

On peut candidater à l'Accélérateur sans être passé par le Pathfinder et/ou Transition

Il n'est pas nécessaire d'être passé par le pathfinder et/ou transition pour candidater à l'accélérateur

Étape 0 : Tester son projet en ligne sur la plateforme

Étape 1 : Réponse aux questions + Pitch-deck max 10 slides + vidéo de 3 min
Évaluation : Si au moins 2 GO sur les 4 évaluateurs, 3 jours de coaching et soumission sous 12 mois à l'étape 2

Étape 2 : Dépôt du dossier sur la plateforme IA

Cela reste un business plan (très détaillé)

Évaluation : Si 3 GO des 3 évaluateurs, direction étape 3

Critères d'évaluation EIC Accélérateur	Étape 1	Étape 2
Excellence		
Innovation ayant la capacité à créer de nouveaux marchés ou à bouleverser des marchés existants ?	○	○
Le bon moment ?	○	○
Faisabilité technologique ?		○
P.I ?		○
Impact		
Potentiel en termes de changement d'échelle (scale-up) ?	○	○
Impact plus large ?	○	○
Potentiel marché et de différenciation concurrentielle ?		○
Stratégie commerciale et modèle économique convaincants ?		○
Liens avec les acteurs/partenaires clés ?		○
Niveau de risque, mise en œuvre et besoin du soutien UE		
Qualité et motivation de l'équipe ?	○	○
Plan d'actions défini et réaliste ?		○
Niveau de risque de l'investissement ?		○
Gestion des risques ?		○

Étape 3 : Audition devant un jury

Discussions/négociations possibles sur les montants et la nature des € en fonction de TRL et du risque perçu par le jury.

21 novembre au 2 décembre (pour le cut-off d'octobre 2022)

Étape 4 : contrat subvention ;

Sur le volet Equity : démarrage de la Due diligence par l'EIC fund et recherche de co-investisseurs.

A l'issue de la DD, aucune garantie ni sur le montant ni sur l'investissement.

Resoumissions possibles à chacune des étapes selon les cas

Sur l'equity :

Conditions d'investissement au cas par cas.

Equity ou quasi-equity (convertible loans notamment)

Généralement, max 25 % des droits de vote

7-10 ans (max 15 ans)



Les thématiques :

Open = open:)

Challenges :

- Technologies for Open Strategic Autonomy
- Technologies for 'Fit for 55'



Open

Open

Challenges

Technologies for Open Strategic Autonomy

Components, technologies and systems for the pharmaceutical industry

Strategic healthcare technologies

Sustainable and innovative approaches, including circular approaches to critical raw materials (CRM)

New applications of quantum technologies

Edge computing applications

Innovative applications making use of data and signals from EU space infrastructures

Development of space technologies

Critical security technologies

Technologies for innovative financial and payment infrastructures and services

Technologies for Fit for 55

Higher clean energy conversion and use

Decarbonisation of hard-to-abate industries

Energy efficiency and safety in the built environment

Zero emission mobility solutions

Climate neutrality in the land use

Water, gas and indoor air management/monitoring systems

Green digital technologies

Quelques chiffres 2021 :

2 cut-offs : 164 lauréats dont 28 FR

Taux de succès

	EU	FR
Step 1	59 %	78 %
Step 2	18 %	27 %
Step 3	48 %	55 %
Global	5 %	11 %

Les candidatures FR représentent :

6,8% des step 1 (short app)

17% des lauréats

Quelques chiffres sur le 1^{er} cut-off 2022

- 1091 dépôts (en full/step 2 donc) dont 66 % blended
 - 255 projets auditionnés
 - 74 lauréats (15 ALL, 12 FR, 6 FIN, 5 UK, 5 NL, 4 SP) dont 70 % blended
- Sur les 74, 50 Open, 13 Fit for 55 et 13 Open Strategic Autonomy

Les candidatures FR représentaient :

9,07% des candidats step 2

16,2% des lauréats (tx de succès FR Step 2 et step 3 : 12,12 % vs 6,7 % EU)

Liens pour candidater

S'enregistrer au sein du EU Funding and Tenders portal

<https://ec.europa.eu/info/funding-tenders/opportunities/portal/screen/how-to-participate/participant-register>

Tester et déposer un projet EIC au sein de l'EIC Platform

<https://accelerator.eisma.eu>

Consulter les projets lauréats de l'EIC Accélérateur

<https://sme.easme-web.eu/>

(sélectionner cut-offs à partir d'octobre 2019)

Sites français

<https://www.horizon-europe.gouv.fr/>

Sites européens

<https://ec.europa.eu/research/eic/index.cfm>

<https://ec.europa.eu/info/funding-tenders/opportunities/portals/screen/home>

<https://ec.europa.eu/easme/en#pillar-smesupport>

https://eic.ec.europa.eu/eic-funding-opportunities/eic-accelerator_en

<https://accelerator.eisma.eu>

PCN EIC-Accélérateur

pcn-eic-accelerateur@recherche.gouv.fr

PCN EIC-Eclaireur et Transition

pcn-eic-eclaireur@recherche.gouv.fr

Aides financières au montage

<https://www.bpifrance.fr/catalogue-offres/soutien-a-linnovation/diagnostic-partenariat-technologique-international>

<https://www.bpifrance.fr/catalogue-offres/soutien-a-linnovation/diagnostic-europe>



Aide au montage : Diagnostic Europe proposé par Bpifrance

Objectif : faciliter l'accès des PME françaises à tous les programmes de RDI individuels financés par la Commission européenne (EIC Accelerator, LIFE, Blue Growth, etc.)

Offre : prestation de diagnostic et de conseil ciblant une candidature vers les appels à projets individuels financés par la Commission européenne

Éligibilité : PME françaises au sens de la réglementation européenne

Montant : participation à hauteur de 50 % du coût TTC de la prestation de conseil, celle-ci étant plafonnée à 20 000 € HT

Contacts : Hugues Valleix – hugues.valleix@bpifrance.fr
<https://diageurope.bpifrance.fr/>



bpifrance



Des questions ?

pcn-eic-accelérateur@recherche.gouv.fr