



Bpifrance

Soutenir l'innovation dans les PME et ETI industrielles

AU PROGRAMME

- Le plan Industrie de Bpifrance
- Les principaux outils de soutien à l'innovation
- Axe Innovation
- Prêt Innovation R&D Nouvelle industrie
- Prêt Nouvelle Industrie
- Questions / réponses en direct

bpifrance

Philippe Bourdier

Chargé de mission

Direction de la transformation et
de la stratégie innovation



France Innovation (by ASRC) fédère

- Les entreprises innovantes réalisant des prestations de recherche et de développement technologique ;
- Les entreprises proposant des produits, procédés ou services innovants ;
- Les entreprises de type sous traitance industrielle ;
- Les entreprises du conseil et de l'accompagnement de l'innovation, etc.

Investisseurs, collectivités/clusters ou encore organismes de recherche, etc sont acceptés.

Représentation à double sens

Information Newsletters, Webinaires

Mises en lumière Annuaire, Magazine 360°R&D
et réseaux sociaux, Webinaires, etc.

Mises en relation Recherches de compétences,
Plateforme communautaire, France Innovation Meetings, etc.

Près de 11 000

en 2025 à adhérer, participer, interagir avec France Innovation

+40 000 contacts

+2 300 mises en relation

Liste non exhaustive	MEMBRE PRO	MEMBRE PREMIUM
Référencer la fiche profil de votre entreprise	✓	✓
Utiliser le logo membre France Innovation	✓	✓
Participer aux consultations pour forger les positions de l'Association	✓	✓
Accepter ou refuser des rendez-vous de membres (plateforme communautaire)	✓	✓
Solliciter des rendez-vous aux autres membres (plateforme communautaire)	✓	✓
Diffuser des recherches de compétences	✓	✓
Répondre à des recherches de compétences	✓	✓
Participer à des webinaires	✓	✓
Animer un webinaire (promotion auprès de 40000 contacts) - <i>nous nous chargeons de tout</i>	✗	✓
Diffuser du contenu (vos belles histoires et réalisations auprès de 40000 contacts)	✗	✓
Tarifs préférentiels sur des évènements partenaires	✓	✓
Tarifs préférentiels (20% pour un évènement, 40% à partir du 2e) pour les évènements France Innovation Meetings	✓	✓

Au service des entreprises innovantes.

France Innovation est une association professionnelle qui fédère **les prestataires privés de recherche et de développement technologique, les entreprises proposant des produits, procédés ou services innovants** et les acteurs du **conseil et de l'accompagnement en innovation.**

Vous recherchez une expertise R&D&I ?

Parcourez l'annuaire des membres ou contactez-nous.

Trouver une expertise

CHIFFRES CLÉS

400 membres

+ de 600 mises en relation par an

UN RÉSEAU NATIONAL

- Porter **une vision commune** (prise de position sur le **Crédit Impôt Recherche**, le Transfert de technologies, le financement des projets nationaux et européens, etc.)

Vous souhaitez valoriser votre savoir-faire ?

Rejoignez France Innovation

Comment adhérer ?

✓ Mots clés

✓ Structure

✓ Compétences & Expertises

Sélectionner

✓ Domaines d'application

✓ Localisation

num dpt, ville

🕒 Triez par pertinence ou par ordre alphabétique

(779)

TRIER PAR A-Z Derniers inscrits



Typhoon HIL est un leader du marché de la technologie de simulation ultra-haute fidélité C...

<http://www.typhoon-hil.com>

[Voir la page profil](#)

 DEMANDER UN RDV

Start-up/PME de ≤ 5 salariés



Graines de Conseil
Ingénierie Financière

Depuis 2016, nous accompagnons les entrepreneurs (+200 entreprises différentes,...

<http://www.grainesdeconseil.fr>

[Voir la page profil](#)

 DEMANDER UN RDV

Start-up/PME de ≤ 5 salariés



Atlantic Bone Screen est une CRO préclinique spécialisée dans le domaine des maladies...

<http://www.atlantic-bone-screen.com>

[Voir la page profil](#)

 DEMANDER UN RDV

PME



decade





France
Innovation

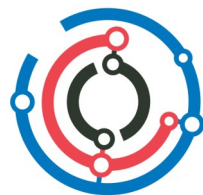
MEETINGS

Les RDV d'affaires des entreprises innovantes

En 2025

92% des participants ont identifié de nouveaux partenaires

95% sont satisfaits de la qualité des échanges



France
Innovation

MEETINGS

Les RDV d'affaires des entreprises innovantes

FRANCE INNOVATION MATERIALS MEETINGS

● Online Meetings ● 7 July 2026

The 100% online B2B event
for innovative materials



France
Innovation

MEETINGS



Attention, de nouveaux webinaires peuvent venir s'intercaler entre les dates ci-dessous

<https://www.france-innovation.fr/webinaire/>

- 10 avril | Jusqu'à 12,5M€ avec L'Accélérateur EIC – Horizon Europe | Focus étape 2
- 03 juin | AAP ADEME France 2030 / Innovation et démonstrateur hydrogène
- 09 juin | AAP ADEME France 2030 / DEMIBaC et IBaC PME
- 16 juin | Jusqu'à 12,5M€ avec L'Accélérateur EIC – Horizon Europe | Focus étape 3
- 16 juin | Panorama et stratégie de la P.I dans l'industrie quantique
- 02 oct | PI et les levées de fonds

www.france-innovation.fr

contact@france-innovation.fr

LinkedIn

<https://fr.linkedin.com/company/france-innovation>



L'INNOVATION DANS LES PME ET ETI INDUSTRIELLES

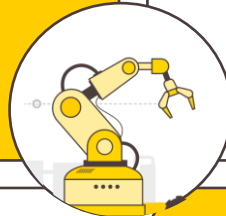
WEBINAIRE 3 AVRIL 2026

LE PLAN INDUSTRIE

Dans les années 1970, la part de la valeur ajoutée de l'industrie manufacturière dans le PIB français était d'environ 20%, contre 9,5% aujourd'hui. Notre objectif national ? Atteindre 12% à l'horizon 2035.

1. QUELLES SONT LES CAUSES DE CE DÉCROCHAGE ?

- Manque d'innovation notamment dans le tissu industriel traditionnel
- Manque d'automatisation et de robotisation
- Manque d'attrait pour les métiers de l'industrie
- Manque de stabilité et de volonté des politiques publiques
- Création d'usines hors de France notamment en Chine avec des transferts technologiques dans les années 2000



2. POURQUOI EST-IL IMPORTANT DE RÉINDUSTRIALISER LA FRANCE ?

- Impératif pour la souveraineté et l'indépendance nationale, rééquilibrer notre balance commerciale
- Créer de la richesse et augmenter le PIB, dynamiser les territoires et susciter des vocations
- Diminuer notre empreinte carbone et favorisant une industrie verte et locale



3. AUJOURD'HUI, LA RÉINDUSTRIALISATION EST RENDUE POSSIBLE PAR :

- L'automatisation et l'industrie 4.0 permettent des gains de productivité
- Les écarts de salaires diminuent entre pays
- Une énergie decarbonée disponible (nucléaire)
- Notre pays est au centre des flux européens et représente un marché interne attractif
- Des compétences techniques différenciantes et une R&D performante

4. AINSI L'INDUSTRIE NE DISPARAIT PAS, MAIS SE TRANSFORME. ET BPIFRANCE EST AU CŒUR DE CETTE TRANSFORMATION POUR FAVORISER UNE INDUSTRIE

- PERFORMANTE
- INNOVANTE
- VERTE
- EXPORTATRICE

Les freins majeurs actuels identifiés restent les **5F** : **F**oncier, **F**ormation (recrutement) **F**iscalité, **F**ormalités (réglementations) **F**inancement face à la concurrence massive déloyale de la Chine. Notre rôle est d'accompagner au mieux sur les leviers existants de compétitivité et pousser notre industrie vers l'Industrie de demain.

LE PLAN INDUSTRIE DE BPIFRANCE EN BREF

L'INDUSTRIE

266 000

entreprises
(11% PME-ETI-GE)

1 250 Md€

de chiffre d'affaires

2,9 M

d'emplois salariés
(11% emploi salarié total)

52 Md€

d'investissements
corporels annuels

LE PLAN INDUSTRIE EN FRANCE

POURQUOI ACCÉLÉRER SUR L'INDUSTRIE ?

- La **renaissance industrielle** de la France
- Le besoin de **souveraineté nationale**
- La **vitalité des territoires**
- La nécessité de diminuer **l'empreinte carbone**

L'AMBITION

de **9,5 à 12%**
de part de l'industrie
dans le PIB

600 - 800K
emplois nets créés

sur 5 ans

35
Md €

20 000
dispositifs
conseil

Favoriser la transformation
des **PME et ETI industrielles**

Préparer le passage à l'échelle
des **Start-Up Industrielles**

Soutenir les **grandes**
cathédrales industrielles pour
contribuer à la croissance de
champions internationaux

ET NOUS PARTONS DÉJÀ LANCÉS !

8 Md€
auprès de

12 000
industriels

avec des solutions adaptées
aux 4 grands besoins des
industriels

- **PERFORMANCE ET CROISSANCE** : accompagner la croissance des capacités de production et améliorer la compétitivité en s'appuyant sur les nouvelles technologies.
- **INNOVATION** : faciliter le passage à l'échelle des startups industrielles, et stimuler l'innovation dans les PME / ETI industrielles matures pour faire évoluer process et business model
- **EXPORT** : favoriser le développement à l'export et participer au rééquilibrage de la balance commerciale de la France
- **CLIMAT** : Intégrer la transition dans une stratégie de performance

#1

La cible d'une VA industrielle à 12% de PIB a du sens, car c'est l'équilibre de la balance commerciale de l'industrie manufacturière. Même si la marche est haute, on peut l'atteindre. Le tissu industriel existant représenterait 2/3 de la marche à franchir.

#2

Les Français sont prêts à accueillir les projets industriels malgré quelques ambivalences.

#3

Tous les territoires ont du potentiel pour des projets industriels. Mais tous les territoires ne peuvent pas (et ne veulent pas) attirer tous les projets.

#4

60% des industriels interrogés ont un projet d'implantation en France dans les prochaines années, soit 1703 projets dont 1050 extensions de sites existants.

LE CONTINUUM À DESTINATION DES INDUSTRIELS

Panorama des offres pour une industrie performante innovante verte et exportatrice



PERFORMANCE ET CROISSANCE

Accompagner la croissance des capacités de production et la transformation des industriels

OPTIMISER LES PROCESS, REVOIR SA STRATÉGIE DE PRODUCTION ET ACCROITRE SES CAPACITÉS

Sécuriser sa chaîne d'approvisionnement, augmenter sa performance et étudier la possibilité d'internaliser une activité

Accompagnement : *Diag Carto flux • Missions sécurisation des opérations • Diag Cyber • Mission stratégie Industrie du Futur • mission Make or Buy*
Financement : *CBI et CBM • Prêt Acompte Equipement • Prêt Croissance industrie • Prêt UIMM. Prêt industrie PME2*
Fonds propres : *Fonds Propres Région (FIR) • Fonds Sectoriels*

LIBÉRER LE CASH DANS LA CHAÎNE DE VALEUR DE L'ACHETEUR À SES SOUS-TRAITANTS

Crédit de trésorerie pour préfinancer les commandes, financer les factures associées, délivrer les cautions et GAPD demandées et offrir un délai de règlement à l'acheteur tout en assurant la date de paiement contractuelle.

Financement : *Engagement par signature (EPS) • Ligne A+ préfinancement • Ligne A+ classique • A+ Extend*
Plateforme de digitalisation de la relation entre acheteurs et fournisseurs
 Paiement Fournisseur Anticipé (PFA)



INNOVATION

Faciliter le passage à l'échelle des startups industrielles, et stimuler l'innovation dans les PME / ETI industrielles matures

FAIRE ÉMERGER LES STARTUPS INDUSTRIELLES ET FACILITER LEUR PASSAGE À L'ÉCHELLE

Financement et accompagnement des étapes clés depuis la R&D jusqu'au lancement industriel et commercial

Accompagnement : *Diag amorçage industriel • accélérateur Néo SUI,*
Financement : *Bourses French Tech • Aides au développement Deep Tech • Concours • AAP 1ère usine • I Démo • Prêt Nouvelle Industrie (PNI) • Garantie de Projets Stratégiques*
Fonds propres : *Société de Projets Industriels • Bpifrance amorçage industriel*

TRANSFORMER LE TISSU DES PME ET ETI INDUSTRIELLES PAR L'INNOVATION

Encourager les démarches d'innovation (incrémentale, rupture, produit, process ou service), accompagner et financer toutes les étapes des projets : de la R&D jusqu'au lancement industriel et commercial

Accompagnement : *Mission stratégie innovation • Diag Axe Innovation • Diag Design • Diag Data IA • Accélérateur néo Pivot industriel*
Financement : *I Démo • PI R&D bonifié nouvelle industrie • Prêt Innovation et Prêt Nouvelle Industrie*



EXPORT

Favoriser le développement à l'export et participer au rééquilibrage de la balance commerciale de la France

PROSPECTER ET METTRE EN ŒUVRE SES PROJETS À L'EXPORT

Prospecter de nouveaux marchés et définir sa stratégie, créer une filiale à l'étranger, financer les investissements capacitaires ou les croissances externes, et se garantir en cas d'échec

Accompagnement : *Accélérateur propulseur export, VTE Export*
Assurance : *Assurance prospection*
Garantie : *Garantie de projets à l'international (GPI)*
Financement : *Prêt croissance internationale*
Fonds propres : *Fonds Build up international*

SÉCURISER L'EXÉCUTION DES CONTRATS COMMERCIAUX ET LEURS PAIEMENTS

Couvrir les risques de non-paiement et d'interruption des contrats commerciaux, sécuriser les paiements de l'acheteur et garantir les financements bancaires

Assurance : *Assurance-crédit • assurance caution et assurance • assurance change*
Financement : *Préfinancement export • Avance+ export • Crédit export*



CLIMAT

Mettre en transition les industriels

ELECTRIFIER SES PROCESS, ET AMÉLIORER L'EFFICACITÉ ÉNERGÉTIQUE DES BÂTIMENTS

Accompagner les PME et ETI industrielles dans l'électrification de leurs procédés et l'amélioration de l'efficacité énergétique des bâtiments soumis au décret tertiaire

Accompagnement : *Diag Eco'flux • Diag perf'Immo • Diag décarbon' action*
Financement : *Prêt Economie d'Energies • Prêt Industrie Verte • Prêt Immobilier • Prêt Vert*
Garantie : *Garantie Electricité Renouvelable • Garantie Verte*

AMÉLIORER L'IMPACT DE SES PRODUITS, ET REPENSER SA STRATÉGIE DANS UN MONDE BAS CARBONE

Accompagner les entreprises dans la réalisation de leur bilan carbone, et l'intégration de l'écoconception et de l'économie circulaire pour réduire leur scope 3

Accompagnement : *Diag écoconception • Accélérateur Décarbonation • Mission stratégie environnement*
Financement : *Contrat Développement Investissement Vert • Prêt Vert*
Garantie : *Garantie Verte*



**« Notre seule chance
c'est l'innovation »**

**« Pas de
réindustrialisation
sans innovation »**

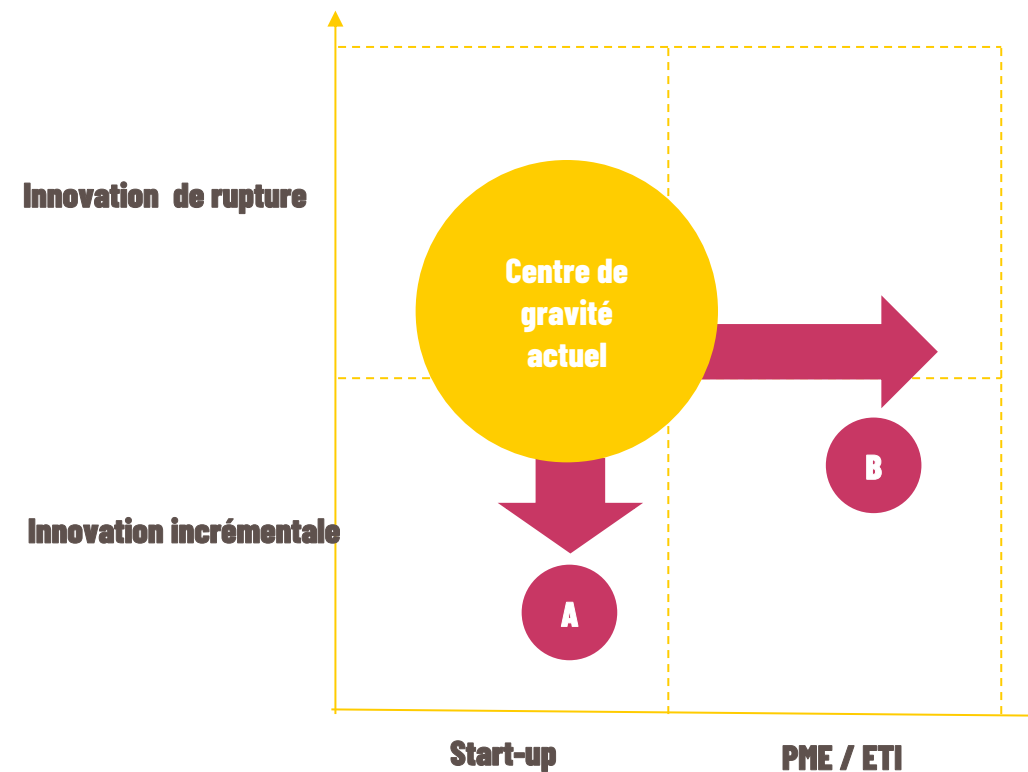


CONTEXTE : UN RENFORCEMENT SUCCESSIF DES PLANS POUR L'INDUSTRIE



LES ENJEUX STRATÉGIQUES DE LA DIRECTION DE L'INNOVATION

- A** Poursuivre les efforts sur la Deeptech tout en élargissant le champ d'action à l'Innovation incrémentale
- B** Repositionner Bpifrance comme la banque de l'Innovation dans les PME / ETI industrielles en accroissant les synergies entre métiers



Innovation incrémentale : amélioration significative d'un produit, d'un procédé ou d'un service existant au sein d'un même marché ou non
(ex : ajout de nouvelles fonctionnalités différenciantes sur un produit /process)

Innovation de rupture : changement radical d'un produit, d'un procédé ou d'un service existant en réponse à un nouveau besoin ou par la création du besoin .

Plan Innovation dans les PME et ETI industrielles

Innové pour produire en France

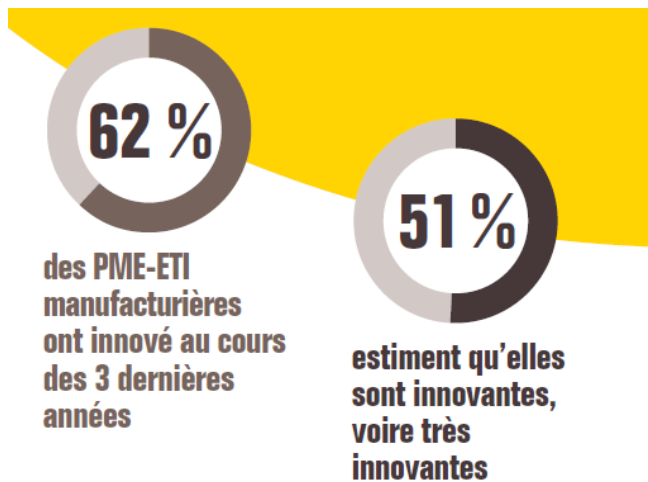
Profils des PME et ETI industrielles

25 000 PME industrielles
1 700 ETI industrielles

0,8 million dans les PME
1,1 million dans les ETI

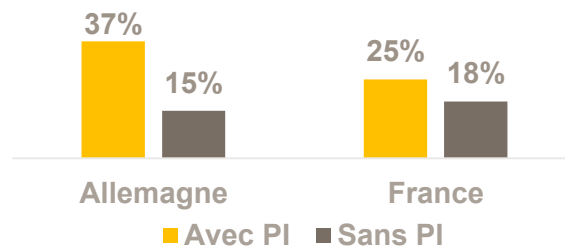
7 M€ par PME industrielle
235 M€ par ETI industrielle

Des entreprises innovantes

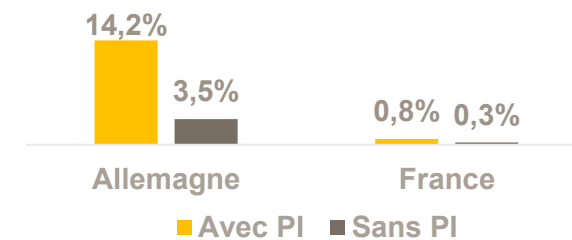


Des entreprises qui doivent innover davantage

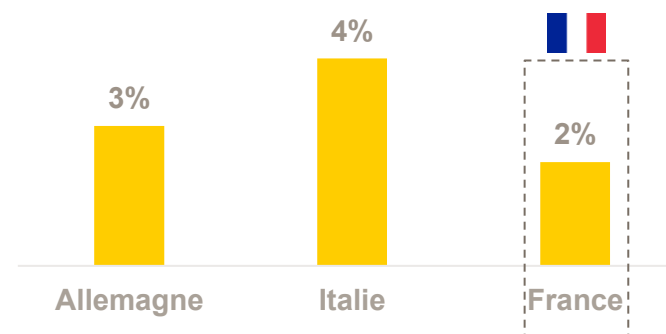
PME industrielles ayant introduit des innovations nouvelles pour le marché



Ayant introduit une innovation de rupture

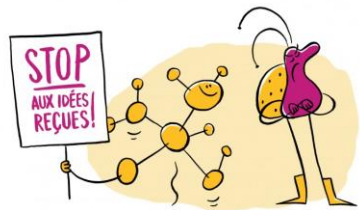


Taux d'investissement dans l'outil de production par pays (2018, en % du CA)



POURQUOI L'INNOVATION EST CENTRALE ?

- A** Facteur clé de la décarbonation, de la souveraineté et de la renaissance industrielle française
- B** Facteur clé pour la différenciation des entreprises dans un contexte de compétition économique internationale forte

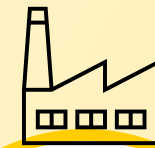


L'innovation, c'est
seulement de la rupture
technologique /
Deeptech, un nouveau
produit

2 idées
reçues

L'innovation concerne
seulement les Start Up

Un continuum plus ambitieux pour booster la réindustrialisation par l'innovation des PMI et ETI



Prêt Nouvelle Industrie

3+12ans
1 à 15M€

**AAP
1^{ère} Usine**

Prêt Innovation

Entre 5 et 10 ans
50K€ à 2M€
(encours max 5 M€)

**PI R&D
Nouvelle Industrie**
50K€ - 3M€

Diagnostic Amorçage Industriel
Prise en charge 80% du coût 10K€

**Fonds propres
BAI / SPI /
Cap Dév**

Subvention
30 - 50K€

**Mission
Conseil
Stratégie
Innovation**

Une large gamme de diagnostics permettant d'identifier et valider les opportunités d'innovation :
Axes Innovation, Design, PI, Data IA
Prise en charge jusqu'à 50 % du coût compris entre 3 et 13 K€ HT

Phase d'idée

Phase de R&D

Phase de commercialisation et d'industrialisation

LE DIAG AXES D'INNOVATION

Initier une démarche d'innovation

Le dispositif Diagnostic Axes d'innovation propose un **accompagnement dans les premières étapes d'une démarche d'innovation** impliquant une prestation de conseil et/ou technique.

POURQUOI ?

Diag Axes d'Innovation permet à l'entreprise d'identifier des axes d'innovation potentiels ou intervient dans une phase de faisabilité pour un projet précis. Il peut intégrer notamment :

- Des **actions d'idéation** afin d'identifier et structurer des nouvelles idées jusqu'au projet concret;
- Des études de **faisabilité techniques** ;
- Des études de **faisabilité technico-économiques**.

COMMENT ?

Bpifrance permet aux entreprises de travailler avec des **experts spécialisés dans les enjeux d'innovation**.

POUR QUI ?

- **PME et ETI indépendantes ayant + de 5 ans d'existence et moins de 250 salariés.**
- Entreprises **n'ayant pas bénéficié d'aides à l'innovation depuis au moins 2 ans**
- **Sur le territoire français et/ou dans les DROM-COM**
- Exclusion : entreprises en « difficulté » selon la définition européenne

QUEL PRIX ?

- Jusqu'à **13 000 € HT** sur environ **10 jours** pour **8 mois** de prestation maximum
- **Prise en charge à 50%** du montant total de la prestation par Bpifrance



Contact : equipe.diag@bpifrance.fr

EXEMPLE

- **Présentation** : Entreprise du textile orienté vers le secteur de la Silver Economy ;
- **Création** : 1974
- **CA** : 40M€
- **Nombre d'employés** : 70 salariés
- **Objectifs du diag** : Identifier les points forts actuels des produits et développer une nouvelle gamme de chaussures. Cette nouvelle gamme serait orientée autour de largeurs spécifiques et adaptées à la morphologie des pieds.
- **Prestataire** : le CTC (Centre Technique du Cuir)

- **Contenu de la prestation / Livrables en fin de diagnostic** :
 - Analyses formes et chaussant
 - Analyses biomécaniques
 - Analyses physico-mécaniques
 - Essais en laboratoire
 - Réflexions sur un futur cahier des charges

- **Vision 3 à 5 ans** :
 - Développement d'une nouvelle gamme et donc du chiffre d'affaires

PI RDI NOUVELLE INDUSTRIE

OBJET : Financement de projets d'innovation portant sur des activités de Recherche et développement en amont de leur lancement industriel et commercial.

BENEFICIAIRES :

1. Entreprise immatriculée en France
- 2 **PME** et ETI industrielles jusqu'à 2 000 ETP² ;
- 3 Taille : CA \geq 1 250K€ ;

Code NAF d'industrie manufacturière ([10 à 33](#)) ou ayant une activité de fabrication en France en propre ou avec un partenaire industriel

EXCLUSIONS : Les personnes physiques, entreprises individuelles, laboratoires, établissements publics et associations (sauf si l'association peut démontrer avoir une activité économique réelle).

MONTANT : de **50k€ à 3M€** dans la limite du double des fonds propres et quasi-fonds propres de l'emprunteur

DURÉE : Entre 5 et 8 ans, à compter de la date de décaissement du prêt. Le différé d'amortissement est compris entre 12 et 36 mois

1 exemple

Entreprise (CA = 40 M€, 61 salariés) qui conçoit, fabrique et vend des produits thermoformés, principalement des plateaux de manutention de deux formats à destination du secteur industriel.

Le projet vise à développer des outils de marquage, de triage et de traçabilité afin de prolonger la durée de vie des plateaux. Ce projet vise également à transformer le modèle économique de l'entreprise en proposant des services de gestion de plateaux pour ces clients et à réduire l'empreinte environnementale des produits proposés.

Cycle de vie futur d'un plateau



PI R&D Nouvelle Industrie de 500 K€ pour financer ce projet d'innovation en limitant son impact sur la trésorerie de l'entreprise

PRÊT NOUVELLE INDUSTRIE

PNI CE	
Taille emprunteur	Start-up, PME et petite ETI
Prérequis	<ul style="list-style-type: none"> • Entreprise innovante (deeptech et Lowtech) qui suite à une phase de R&D finalisée, lance un projet industriel: <ul style="list-style-type: none"> • Projet démonstrateur • Première usine • Usine a full capacité avec des risques tech/indus
Montant	3 M€ à 15 M€ via un Prêt Sans Garantie
Durée	10 à 15 ans, dont différé d'amortissement max de 3 ans
Partenariat financier privé	Systématiquement recherché à hauteur de 50% du montant du projet industriel
Schéma de garantie	30% National + 50% Européen
Régime d'aide	Régime InvestEU (plafond aide 16,5M€)
Tarification	Dépend de la cotation FIBEN + avantage financier octroyé par la CE
Evaluation durabilité	Obligatoire réalisé par Bpifrance
Programmes d'investissements éligibles	<ul style="list-style-type: none"> • <i>Actifs immatériels</i> : coûts de constitution ou de rénovation, recrutement et formation des équipes, coûts de mise aux normes, études, logiciels, brevets... • <i>Actifs matériels à faible valeur de gage, prototypes...</i> • <i>Augmentation du BFR</i> générée par le projet de développement



EXEMPLE PNI

CA: 40 M€

EFFECTIFS: 42

Entreprise spécialisée dans la transformation du bois (le sciage, l'aboutage, le collage, la découpe numérique), propose des produits issus de la matière bois locale : parquets, panneaux, plans de travail, claustras, petits mobiliers (caissons de rangements, étagères...), lames de terrasses et bardage auprès des particuliers et des pros.

Le projet vise à industrialiser et commercialiser le premier parquet massif réemployable et réutilisable en chêne français, grâce à un système mécanique breveté permettant de le monter, démonter et changer de pièce ou de bâtiment, contribuant ainsi à une économie circulaire et réduisant la production de déchets dans le secteur du bâtiment. De plus, ce parquet massif ne nécessite aucun produit chimique pour sa pose.

Le parquet sera 100% écocertifié PEFC et labellisé "Origine France Garantie" avec un bilan carbone neutre et zéro émission, s'inscrivant ainsi pleinement dans une démarche de transition écologique et énergétique.

PNI de 3M€ pour dérisquer cette phase industrielle et permettre à l'entreprise de prendre le virage "industrie 4.0" dans un secteur très traditionnel (la transformation du bois).

GARANTIE INNOVATION

OBJET : Garantie du financement des entreprises innovantes dans l'étape de :

- Conception et développement de produits ou services nouveaux (recherche, développement, industrialisation, commercialisation...),
- Introduction d'une technologie ou technique nouvelle dans un des processus de l'entreprise (fabrication, commercialisation, gestion...)

BENEFICIAIRES : PME de + de 3ans

EXCLUSIONS : Entreprises agricoles de moins de 3 ans, Activité d'intermédiation financière et de promotion, location immobilière.

MONTANT : maximum de 1,5 M€ par entreprise

DURÉE : minimum 2 ans

QUOTITE MAX : 60%

COMMISSION : 0,8%

L'innovation **bpifrance** dans votre région

23
implantations
innovation

Réseau NORD OUEST

CENTRE - VAL DE LOIRE

Orléans

06 47 07 98 03
Olivia TOUZE - DI
olivia.touze@bpifrance.fr

HAUTS-DE-FRANCE

Amiens

06 73 25 62 23
Martin PISKORSKI - RI
martin.piskorski@bpifrance.fr

Lille

06 72 20 24 44
Camille MIRAILLIE - DI
camille.mirailлие@bpifrance.fr

Caen

06 71 59 28 54
Antoine VALLET - RI
antoine.vallet@bpifrance.fr

NORMANDIE

Caen

06 72 17 23 81
Aurélie RAVIX - DI
aurelie.ravix@bpifrance.fr

Rouen

07 87 31 73 56
Cédric ROSANT - DI
cedric.rosant@bpifrance.fr

Réseau OUEST

BRETAGNE

Rennes

07 87 41 26 39
Basile LONGIN - DI
basile.longin@bpifrance.fr

NOUVELLE AQUITAINE

Bordeaux

06 83 56 67 79
Natalia ARAUJO - DI
natalia.araujo@bpifrance.fr

Poitiers

06 31 06 20 52
Mickaël CROMIER - DI
mickael.cromier@bpifrance.fr

PAYS DE LA LOIRE

Nantes

06 45 22 43 14
Gérémy NOVELLON - RI
geremy.novellon@bpifrance.fr

Réseau Île de France

CENTRE PARIS

06 37 90 01 15
Flora VIGNJEVIC - DI
flora.vignjevic@bpifrance.fr

PARIS EST

06 84 71 46 22
Gabrielle LEFEVER - DI
gabrielle.lefever@bpifrance.fr

06 37 86 01 67
Bastien NOUAILLAC - RI
bastien.nouailac@bpifrance.fr

06 74 56 07 12
Manon BONHOMME - RI
manon.bonhomme@bpifrance.fr

PARIS NORD

0786742566
Julien Tourangin - RI
Julien.tourangin@bpifrance.fr

PARIS SUD

07 84 18 83 58
Alicia SOREL - DI
alicia.sorel@bpifrance.fr

06 75 97 10 15
Estelle LUTIER - RI
estelle.lutier@bpifrance.fr

06 62 80 05 82
Albertine DEVILLERS - DI
albertine.devillers@bpifrance.fr

PARIS LA DÉFENSE

06 71 44 93 63
Louis-Maxime NOE - RI
lm.no@bpifrance.fr

06 74 56 09 01
Thibault LICARI - RI
thibault.licari@bpifrance.fr

07 72 25 42 81
Louis EMILLIAN - DI
louis.emilian@bpifrance.fr

PARIS - DOM

06 73 19 80 62
Lise PELLERIN - RI
lise.pellerin@bpifrance.fr

Réseau AURA

AUVERGNE - RHÔNE-ALPES

Clermont-Ferrand

06 33 67 93 07
Léa LISIECKI - DI
lea.lisiecki@bpifrance.fr

Grenoble

06 71 34 32 41
Florent GENOUX - DI
florent.genoux@bpifrance.fr

Lyon

06 73 19 81 06
Philippe KOCH - DI
philippe.koch@bpifrance.fr

06 73 19 81 06
Nathalie CARMONA - RI
nathalie.carmona@bpifrance.fr

Réseau SUD

OCCITANIE

Montpellier

07 88 94 78 02
Julien MILON - DI
julien.milon@bpifrance.fr

Toulouse

07 86 22 27 86
Angélique BAZIN - DI
angelique.bazin@bpifrance.fr

PROVENCE - ALPES - CÔTE D'AZUR

Marseille

07 86 30 42 04
Vincent BORDES - DI
vincent.bordes@bpifrance.fr

07 86 75 15 07
Loïc PEYRE - RI
loic.peyre@bpifrance.fr

Nice

07 86 68 76 69
Amine KAJOUJ - RI
amine.kajouj@bpifrance.fr

Réseau EST

Nancy

06 80 55 39 26
Maxime AUBRY - DI
maxime.aubry@bpifrance.fr

Reims

06 32 61 79 92
Lucie JOLIBOIS - DI
lucie.jolibois@bpifrance.fr

Strasbourg

06 22 68 27 99
Alban STAMM - DI
alban.stamm@bpifrance.fr

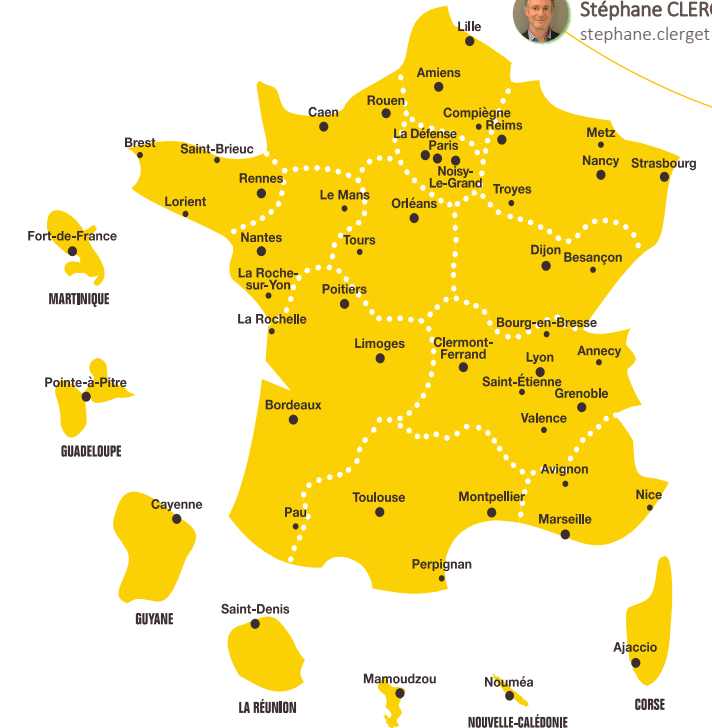
Dijon

06 75 27 95 14
Tadao CHAUDRE - RI
tadao.chaudre@bpifrance.fr

BOURGOGNE - FRANCHE - COMTÉ

Dijon

06 74 03 77 70
Stéphane CLERGET - DI
stephane.clerget@bpifrance.fr



PROXIMITÉ

SIMPLICITÉ

VOLONTÉ

OPTIMISME

MERCI